

ALL NEW  
2024

07  
DAYS

# AUSTRALIA

SYDNEY - MELBOURNE

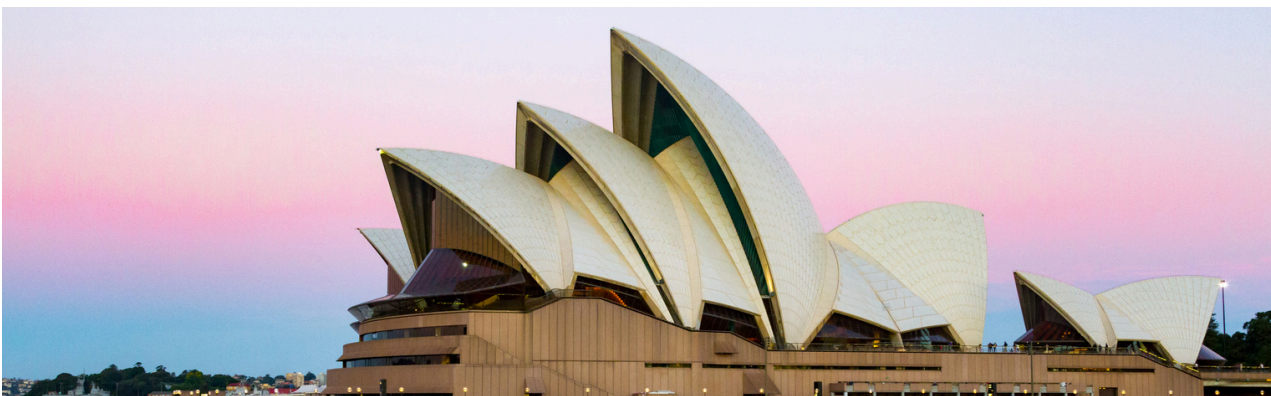


# Travelling Maps



## Day 1 | ออกเดินทางจากกรุงเทพฯ - ซิดนีย์

- 06.00 น.. คณะพร้อมกัน ณ ท่าอากาศยานนานาชาติสุวรรณภูมิ อาคารผู้โดยสารขาออกระหว่างประเทศเคาน์เตอร์ H/J สายการบินไทย (TG) เจ้าหน้าที่ของ WORLDWIDE VACATION คอยต้อนรับ และอำนวยความสะดวกในการตรวจเช็คเอกสารการเดินทางและการเช็คอิน
- 08.30 น. ออกเดินทางสู่มหานครซิดนีย์ โดยสายการบินไทย เที่ยวบินที่ TG475 ✈
- 20.30 น. เดินทางถึงสนามบินคิงฟอร์ดสมิธ นครซิดนีย์ นำท่านผ่านพิธีการตรวจคนเข้าเมืองและศุลกากรของประเทศ รถรอรับคณะแล้วออกเดินทางสู่มหานครซิดนีย์ นำท่านเข้าสู่ที่พัก Novotel Sydney Darling Square \*\*\*\* หรือเทียบเท่าในระดับเดียวกัน





## Day 2 | ซิดนีย์ – Featherdale Wildlife Park - บลูเมาเท่น - ซีนิกเวิลด์

- 08.00 น. **รับประทานอาหารเช้า ณ ห้องอาหารของโรงแรม**
- 09.00 น.. เดินทางสู่สวนสัตว์พื้นเมือง Featherdale Wildlife Park ที่ท่านจะได้สัมผัสชีวิตความเป็นอยู่ของสัตว์พื้นเมือง อาทิ จิงโจ้, วอลลาบี, วอมแบต, โคอาล่า เป็นต้น ซึ่งสัตว์เหล่านี้ล้วนแต่มีอยู่เฉพาะในทวีปออสเตรเลียเท่านั้น
- 12.00 น. **รับประทานอาหารกลางวัน ณ ภัตตาคาร**  
บ่าย นำคณะเดินทางเข้าสู่อุทยานแห่งชาติบลูเมาเท่น เปรียบเสมือนเจ้าหญิงแห่งหุบเขาน้ำเงิน เอกโคพอยท์ จุดชมวิวทิวทัศน์แบบพาโนรามา ที่เคยต้อนรับการมาเยือนของ คิวีนส์ออลิชาเบท ประติมากรรมแห่งธรรมชาติของทริซเตออร์ ที่มีตำนานเกี่ยวกับหญิงสาวสามพี่น้องต้องคำสาปให้กลายเป็นภูเขาเข้าสู่อาณาจักรของซีนิกเวิลด์ (Scenic World) ในหุบเขาเจมิสันแวลเลย์ 1.(Skyway) นั่งกระเช้าลอยฟ้าชมวิทิวทัศน์ 360 องศา และน้ำตกคาทอมบ้า (Katoomba Fall) 2.(Railway) นั่งรถแถมที่ชั้นที่สุดในโลกลงสู่เบื้องล่างของหุบเขาบลูเมาเท่น ซึ่งในอดีตเป็นเหมืองถ่านหิน
3. (Cableway) กระเช้าลอยฟ้า พาท่านกลับสู่สถานี เบื้องล่างปกคลุมไปด้วยป่าร้อนชื้น จนได้เวลาอันสมควร นำคณะเดินทางกลับสู่ซิดนีย์ ระหว่างทางแวะไปชมเดอะแก๊ป ช่องแคบที่กั้นอยู่ระหว่างอ่าวซิดนีย์และมหาสมุทรแปซิฟิก แล้วชมหาดบอนได แหล่งพักผ่อนหย่อนใจ และเล่นกระดานโต้คลื่นของชาวออสเตรเลีย
- 18.00 น. **รับประทานอาหารค่ำ ณ ภัตตาคาร**  
นำท่านเข้าสู่ที่พัก Novotel Sydney Darling Square\*\*\*\*หรือเทียบเท่าในระดับเดียวกัน



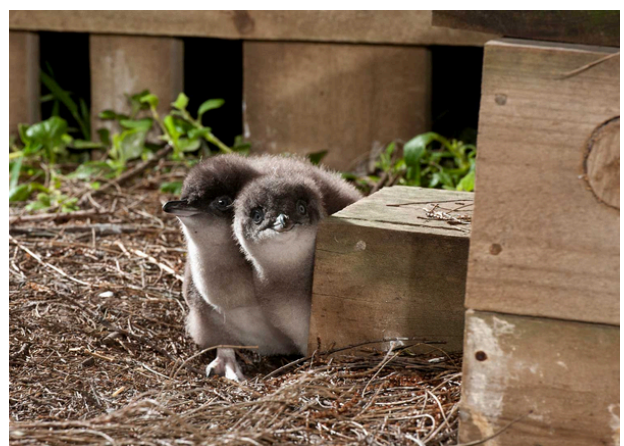
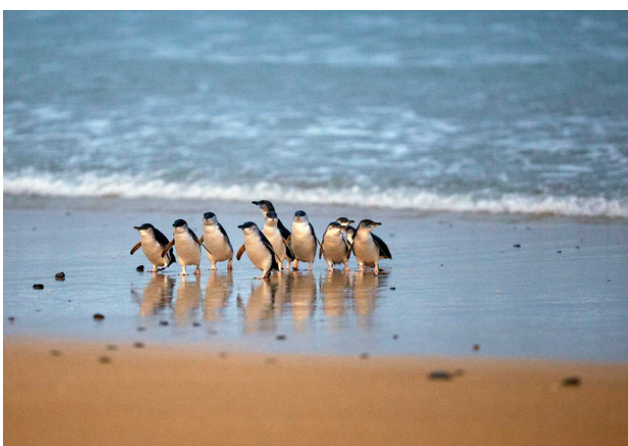
### Day 3 | ซิดนีย์ - ซิดนีย์ฮาเบอร์ - โอเปร่าเฮาส์ - ล่องเรือดินเนอร์ Show Boat

- 08.00 น. **รับประทานอาหารเช้า ณ ห้องอาหารของโรงแรม**
- 09.00 น.. นำท่านเที่ยวชมมหานครซิดนีย์ เมืองหลวงที่สวยงามซึ่งตั้งอยู่บริเวณหน้าอ่าว ชมย่านบูกเมิก “เดอะริค” ที่ตั้งร่องรอยเมื่อครั้งกับตันเจมส์คุก ยกพลขึ้นบกอาคารที่เก่าแก่ยังคงได้รับการอนุรักษ์เอาไว้มานานกว่า 200 ปี แล้วชมภาพอันงดงามของสะพานฮาเบอร์และโรงละครโอเปร่าที่สวยงาม ผ่านชมย่านที่ทำการสำคัญของรัฐนิวเซาท์เวลล์ แล้วบันทึกภาพอันงดงามที่จุดชมวิวแมคควอร์รี่เชอร์ ต่อจากนั้น เดินทางสู่ซิดนีย์ทาวเวอร์ (Sydney Tower Eye) ซึ่งเป็นสิ่งก่อสร้างที่สูงที่สุดในเมืองซิดนีย์ และสูงเป็นอันดับสองของประเทศ ที่นี่ย่านสามารถชมวิวของตัวเมืองซิดนีย์โดยรอบ อาทิ อ่าวฮาร์เบอร์บริดจ์ โรงละครซิดนีย์ โอเปร่าเฮาส์ ท่าเรือ อ่าวซิดนีย์ ฯลฯ และไม่ควรพลาดกับกิจกรรมท้าทายความกล้าสกายวอล์ค (Sky Walk) ด้วยการเดินชมวิวจากบริเวณระเบียงด้านนอกแบบไร้สิ่งใดกั้น
- \*\*สำหรับท่านที่ต้องการร่วมกิจกรรมท้าทายความกล้า สกายวอล์ค (Sky Walk) กรุณาติดต่อหัวหน้าทัวร์\*\***
- 12.00 น. **รับประทานอาหารกลางวัน ณ ภัตตาคาร**
- บ่าย อธิระให้ท่านช้อปปิ้งสินค้าในห้าง David Jones, Myer, Queen Victoria Building ห้างสรรพสินค้าที่เก่าแก่และหรูหรา มีเวลาให้ท่านได้ซื้อของที่ระลึกและสินค้าที่ผลิตในออสเตรเลีย อาทิ ตุ๊กตาโคอาล่า, จิงโจ้, แมคคาเดเมีย, ช็อคโกแลต, โอปอล, เป้าฮู้กระป๋องที่ร้าน Tax Free
- 19.30 น. นำท่านล่องเรือ Showboat Dinner Cruise on Sydney Harbour ล่องเรือชมอ่าว dinner cruise 3-course menu พร้อมการแสดงคาบาเร่ต์ และถ่ายรูปกับสะพานฮาเบอร์ / โรงละครโอเปร่า ท่ามกลางแสงสีที่สวยงามตระการตา
- 22.00 น. **นำท่านเข้าสู่ที่พัก Novotel Sydney Darling Square \*\*\*\* หรือเทียบเท่าในระดับเดียวกัน**



## Day 4 | ซิดนีย์ - เมลเบิร์น - เที่ยวชมเมือง - ชมพาเหรดเพนกวินที่เกาะฟิลลิป

- 08.00 น. **รับประทานอาหารเช้า ณ ห้องอาหารของโรงแรม**
- 09.00 น.. ออกเดินทางโดยสายการบินภายในประเทศสู่เมืองเมลเบิร์นถึงสนามบินเมืองเมลเบิร์น รถรอรับแล้วนำท่านเดินทางสู่ภัตตาคาร
- 12.00 น. รับประทานอาหารกลางวัน ณ ภัตตาคาร
- บ่าย ออกเดินทางสู่เกาะฟิลลิป ระหว่างเส้นทางผ่านเขตไวน์นอร์เอร์ในเขตกิปส์แลนด์ที่มีชื่อเสียงของรัฐวิกตอเรีย นำท่านเข้าสู่เขตอนุรักษณ์นกเพนกวินแห่งทะเลใต้ มีอาคารนิทรรศการรูปภาพและเรื่องราวเกี่ยวกับสายพันธุ์ของเพนกวินในทวีปต่างๆ เพนกวินที่เกาะฟิลลิปนี้ ถือได้ว่าเป็นเพนกวินที่มีขนาดเล็กที่สุดในโลก นำท่านสู่อัฒจรรย์ บริเวณชายหาดซัมเมอร์แลนด์ เพื่อรอชมพาเหรดเพนกวิน ทุก ๆ เย็นเพนกวินจะเดินพาเหรดขึ้นจากทะเลหลัง กลับจากออกหาอาหารตั้งแต่เช้า เป็นวิถีธรรมชาติที่เกิดขึ้นทุกวัน สร้างความประทับใจให้แก่นักท่องเที่ยวที่ได้มาเยือน
- 20.00 น. รับประทานอาหารค่ำ ณ ภัตตาคารเมนูพิเศษ กุ้งมังกรเสิร์ฟพร้อมไวน์ท้องถิ่น
- 21.00 น. เดินทางกลับสู่เมืองเมลเบิร์น แล้วนำท่านเข้าสู่ที่พักโรงแรม  
นำท่านเข้าสู่ที่พัก Novotel Melbourne Central \*\*\*\* หรือเทียบเท่าในระดับเดียวกัน





Day 5

## เมลเบิร์น - เกรทโอเชียนโร้ด – Twelve Apostles - อันซีนเมลเบิร์นที่ธรรมชาติ สร้างสรรค์

07.00 น. **รับประทานอาหารเช้า ณ ห้องอาหารของโรงแรม**

08.00 น.. นำท่านเดินทางสู่เส้นทางท่องเที่ยวที่งดงามที่สุดแห่งหนึ่งของโลก Great Ocean Road and Twelve Apostles เส้นทางท่องเที่ยวในพื้นที่ทอดยาวเลียบริมชายฝั่งทะเลของเมือง มีวิวทิวทัศน์ที่สวยงามมาก ๆ ติดอันดับโลก เพลิดเพลินไปกับป่าเขาอันอุดมสมบูรณ์ วิวทิวทัศน์ที่สวยงามกว้างใหญ่ สูดอากาศสดชื่นบริสุทธิ์ และไฮไลต์คือการชมโขดหินริมทะเลรูปร่างแปลกตาที่เรียกว่า Twelve Apostles มีลักษณะเป็นแท่งหินตั้งอยู่ในทะเลริมชายหาด สามารถมองเห็นวิวชั้นหินที่สวยงาม เป็นความมหัศจรรย์ที่ธรรมชาติรังสรรค์ขึ้นได้อย่างงดงาม

12.00 น. **รับประทานอาหารกลางวัน ณ ภัตตาคาร**

บ่าย เดินทางกลับสู่เมืองเมลเบิร์น แล้วอิสระตามอัธยาศัยให้ท่านได้เที่ยวชมเมือง Flinder Square แลนด์มาร์กของเมลเบิร์นที่ห้ามพลาด แหล่งนัดพบปะและศูนย์รวมทุกสิ่งทุกอย่างของเมลเบิร์น การแสดงดนตรีละครและนิทรรศการกลางแจ้ง บรรยากาศย่านนี้จึงเต็มไปด้วยสีสันและความคึกคักที่สุด

18.00 น. **รับประทานอาหารค่ำ ณ ภัตตาคาร**

**นำท่านเข้าพักโรงแรม Novotel Melbourne Central \*\*\*\* หรือเทียบเท่าในระดับเดียวกัน**

Day 6

## เมลเบิร์น - Puffing billy steam train - เที่ยวชมเมืองเมลเบิร์น- เดินทางกลับ

08.00 น. **รับประทานอาหารเช้า ณ ห้องอาหารของโรงแรม**

09.00 น.. นำท่านเที่ยวชมเมืองเมลเบิร์น นครหลวงของรัฐวิกตอเรีย เมืองที่มีรถรางและสวนสาธารณะเจ้าของฉายา Garden City ชมสวนสาธารณะพิตชรอย ตั้งชื่อตามท่านผู้ว่าการ เซอร์ชาร์ล ออกุสตุส พิตชรอย สวนแห่งนี้มีอายุเก่าแก่กว่า 150 ปี ภายในร่มรื่นด้วยพันธุ์ไม้นานาชนิด อาคารเรือนกระจกที่เพาะพันธุ์พืชต่างๆ, กระถอมกับต้นคูก ที่นำมาจากอังกฤษ, บ้านโมเดลที่มีสถาปัตยกรรมแบบทิวคอร์ท, ต้นไม้แห่งเทพธิดา และส่วนต่างๆ ที่มีภูมิทัศน์ที่มีชีวิตชีวา ผ่านไปชมอาคารรัฐสภาของรัฐวิกตอเรีย ซึ่งถือว่าเป็นสถานที่ที่มีชื่อเสียงแห่งหนึ่ง และยังเป็นอาคารรัฐสภาแห่งแรกของออสเตรเลีย, โบสถ์เซนต์แพททริก (St. Patrick's Cathedral) ใหญ่โตโอ่อ่างามสง่าสมกับเป็นโบสถ์คาทอลิก สร้างขึ้นด้วยสถาปัตยกรรมแบบโกธิคในค.ศ.1858 ถือเป็นโบสถ์ที่เก่าแก่ที่สุดของรัฐนี้, อนุสรณ์สถานรำลึกถึงสงครามโลก (Shrine of Remembrance) สร้างขึ้นเพื่อรำลึกถึงทหารที่เสียชีวิตเพื่อชาติในสงครามโลกครั้งที่ 1 และ 2 และสงครามอื่น ๆ ตัวอนุสรณ์สถานสร้างขึ้นในปี 1928 ตามแบบมอไซเลียมแห่งฮาโลคาร์นาซุสซึ่งเป็นหนึ่งในสิ่งมหัศจรรย์ของโลกในยุคโบราณ

12.00 น. **รับประทานอาหารกลางวัน ณ ภัตตาคาร**

นำคณะออกเดินทางสู่สถานี รถไฟจักรไอน้ำโบราณ (PUFFING BILLY STEAM TRAIN) รถไฟเคลื่อนไปตามเส้นทางรถไฟสายเก่าอายุกว่า 100 ปี ซึ่งแต่เดิมเคยใช้เป็นเส้นทางในการขนถ่ายลำเลียงถ่านหินระหว่างเมือง และปัจจุบันได้ถูกดัดแปลงนำมาใช้ในงานการท่องเที่ยว ระหว่างทางผ่านน้ำคณะนั้น  
รถไฟจักรไอน้ำโบราณ เพื่อชมทัศนียภาพอันสวยงามตามแนวเขาตลอดเส้นทางจะทำให้ท่านประทับใจไม่รู้ลืม

18.00 น. **รับประทานอาหารค่ำ ณ ภัตตาคาร**

19.00 น. นำคณะเดินทางสู่ท่าอากาศยานเมลเบิร์น เพื่อทำการเช็คอิน

23.30 น. ออกเดินทางโดยสายการบินไทยเที่ยวบินที่ TG 462 บินตรงกลับสู่กรุงเทพฯ

Day 7

## เมลเบิร์น - Puffing billy steam train - เที่ยวชมเมืองเมลเบิร์น - เดินทางกลับ

06.00 น. สายการบินไทยนำท่านเดินทางกลับถึงกรุงเทพฯ โดยสวัสดิภาพ





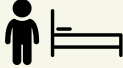

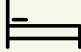
**SPECIAL  
OFFER**



สำหรับท่านที่จองโปรแกรม **\*\*บินสายการบินไทย\*\***

- จองก่อน 90 วัน ลดท่านละ 4,000 บาท
- จองก่อน 60 วัน ลดท่านละ 2,000 บาท

## อัตราค่าทัวร์

 Period	 TOUR FARE ADULTS	 Child 4-11 with Bed	 Child 4-6 No Bed	 Double Supplement	No Air TKT ADL / CHD
17 - 23 พฤษภาคม 2567	130,000.-	117,000.-	104,000.-	23,000.-	-35,000.- / -26,000.-
14 - 20 มิถุนายน 2567	130,000.-	117,000.-	104,000.-	23,000.-	-35,000.- / -26,000.-
19 - 25 กรกฎาคม 2567	130,000.-	117,000.-	104,000.-	23,000.-	-35,000.- / -26,000.-
9 - 15 สิงหาคม 2567	130,000.-	117,000.-	104,000.-	23,000.-	-35,000.- / -26,000.-
13 - 19 กันยายน 2567	130,000.-	117,000.-	104,000.-	23,000.-	-35,000.- / -26,000.-
11 - 17 ตุลาคม 2567	130,000.-	117,000.-	104,000.-	23,000.-	-35,000.- / -26,000.-
19 - 25 ตุลาคม 2567	130,000.-	117,000.-	104,000.-	23,000.-	-35,000.- / -26,000.-

**หมายเหตุ** ทางบริษัทได้เตรียมการเดินทางของคณะทัวร์ก่อน 45 วัน โดยซื้อตั๋วเครื่องบิน, เช่ารถโค้ช, จองที่พัก, ร้านอาหาร สถานที่เข้าชมต่าง ๆ ไว้ล่วงหน้าให้กับกรุ๊ปทัวร์ กรณีที่เกิดเหตุการณ์ อาทิ การยกเลิกเที่ยวบิน, การล่าช้าของสายการบิน, การพลาดเที่ยวบิน (ขึ้นเครื่องไม่ทัน), การนัดหยุดงาน, การจลาจล, ภัยพิบัติ, การถูกปฏิเสธการเข้าเมือง ทำให้การเดินทางล่าช้า หรือเหตุสุดวิสัยอื่น ๆ ไม่สามารถเดินทางไปยังจุดหมายตามโปรแกรมได้ หัวหน้าทัวร์ มีสิทธิ์ในการเปลี่ยนโปรแกรม และไม่สามารถคืนเงินค่าใช้จ่ายต่าง ๆ ที่ชำระแล้ว เพราะทางบริษัทฯ ได้ชำระค่าใช้จ่ายต่าง ๆ ล่วงหน้าแล้ว และหากมีค่าใช้จ่ายอื่น ๆ เกิดขึ้นนอกจากในรายการทัวร์ หัวหน้าทัวร์จะแจ้งให้ท่านทราบ เพราะเป็นสิ่งที่ทางบริษัท ฯ มีอาจรับผิดชอบได้



## ค่าทัวร์รวม

- ค่าตัวเครื่องบินไป-กลับ รวมค่าภาษี และส่วนเพิ่มของน้ำมันเชื้อเพลิง ณ วันที่ 01 มกราคม 2567
- ค่ารถโค้ชมาตรฐานในประเทศออสเตรเลีย ท่องเที่ยวตามโปรแกรมที่ระบุ
- ค่าตัวเครื่องบินภายในประเทศเส้นทาง ซิดนีย์ - เมลเบิร์น
- ค่าเข้าชมสถานที่ท่องเที่ยวตามระบุไว้ในรายการ  
หมายเหตุ : บัตรเข้าชมต่างๆ โดยแต่ละสถานที่ มีการเปลี่ยนระบบการจอง โดยจองตาม Slot เวลาที่ว่าง และจองผ่านหน้าเว็บไซต์ ส่วนใหญ่จะเป็นระบบ First come First Serve ทางบริษัทไม่สามารถควบคุม หรือล็อคที่นั่งไว้ได้ โดยทางบริษัทจะพยายามจัดหาตัวตามที่ระบุในโปรแกรมให้ตรงกับวันและเวลา ที่จัดเตรียมไว้ในโปรแกรมนั้นๆ
- ค่าโรงแรมที่พักระดับ 4 ดาว โรงแรมที่พักตามที่ระบุในรายการทัวร์ หรือเทียบเท่าในระดับราคาเดียวกัน โดยพักเป็นห้องแบบ Twin / Double
- ค่าอาหารตามที่ระบุในรายการ คัดสรรเมนูและให้ท่านได้เลิศรสกับอาหารท้องถิ่นในแต่ละประเทศ
- ค่าทิปพนักงานขับรถท่องเที่ยวตามโปรแกรมตลอดการเดินทาง คิดอัตรา 4 AUD ต่อท่าน / วัน
- ค่าธรรมเนียมวีซ่าออสเตรเลีย
- ค่าประกันการเดินทางของ บริษัท อลิอันซ์ อยุธยา ประกันภัย จำกัด (มหาชน) (ประเทศไทย) จำกัดแผนการเดินทางท่องเที่ยวแบบกลุ่ม คุ้มครองการสูญเสียชีวิต/อวัยวะ/สายตาหรือทุพพลภาพการสิ้นเชิง จากอุบัติเหตุ สำหรับผู้เอาประกันภัยอายุ 16-75 ปี จำนวนเงินเอาประกันภัย 2,000,000 บาท/ ค่ารักษาพยาบาลในต่างประเทศ 2,000,000 บาท (ภายใน 7 วันหลังจากกลับประเทศไทย) ครอบคลุมถึงสุขภาพที่ไม่ได้เกิดจากโรคประจำตัว
- ค่าดูแลขนส่งกระเป๋าเดินทางโดยสายการบิน , Coach Driver และ Hotel Porter service ในระหว่างการเดินทางท่องเที่ยว หากเกิดความเสียหาย หรือ สูญหาย หรือ ทรัพย์สินมีค่าสูญหายในทุกกรณี ท่านสามารถเรียกร้องได้ตามสิทธิที่ระบุไว้ในกรมธรรม์การเดินทางเท่านั้น ทางบริษัทฯขอสงวนสิทธิความรับผิดชอบในทุกกรณี
- สำหรับสายการบินไทย อนุญาตให้โหลดกระเป๋าได้เครื่อง น้ำหนักไม่เกิน 23 กิโลกรัม และสามารถถือสัมภาระขึ้นเครื่องได้น้ำหนักไม่เกิน 7 กิโลกรัม / สำหรับสายการบินภายในประเทศ อนุญาตให้โหลดสัมภาระได้เครื่องได้ไม่เกิน 20 กิโลกรัม / ใบ โหลดได้ท่านละ 1 ใบเท่านั้น และนำสัมภาระถือขึ้นเครื่องน้ำหนักไม่เกิน 7 กิโลกรัม การเรียกค่าระวางน้ำหนักเพิ่มเป็นสิทธิของสายการบินที่ท่านไม่อาจปฏิเสธได้

## ค่าทัวร์ไม่รวม

- ค่าภาษีมูลค่าเพิ่ม 7% ของค่าบริการทัวร์
- ค่าภาษีหัก ณ ที่จ่าย 3%
- ค่าทิปหัวหน้าทัวร์ และไกด์ท้องถิ่น
- ค่าทำหนังสือเดินทาง (พาสปอร์ต)
- ค่าใช้จ่ายส่วนตัว อาทิ ค่าโทรศัพท์, ค่าซักรีด, ค่าเครื่องดื่มในห้องพัก และค่าอาหารที่สั่งมาในห้องพัก ค่าอาหารและเครื่องดื่มที่สั่งพิเศษในร้านอาหารนอกเหนือจากที่ทางบริษัทฯ จัดให้ ยกเว้นจะตกลงกันเป็นกรณีพิเศษ เช่น หากท่านทานได้เฉพาะอาหารทะเลเพียงอย่างเดียว ท่านต้องมีค่าใช้จ่ายเพิ่ม
- ชั้นวางกระเป๋า Carry On เหนือศีรษะ สำหรับขึ้นเครื่องภายในประเทศ มีค่าใช้จ่ายในการนำขึ้นเครื่อง
- ในกรณีที่สายการบินเรียกเก็บ Fuel Charge เพิ่มจากที่บริษัทคิดไว้ ณ วันที่ 1 กค 2566 ค่าน้ำมันผันผวนที่เพิ่มขึ้นทางบริษัทฯขอสงวนสิทธิในการเรียกเก็บเพิ่มตามความเป็นจริง

# TERM AND CONDITION

## การจองทัวร์

### (HOW TO MAKE YOUR RESERVATION)

หากท่านสนใจและประสงค์จะเดินทางกับ European Holiday กรุณาติดต่อ Travel Agent ใกล้บ้านหรือที่ท่านรู้จักและเชื่อถือได้ ซึ่งจะดูแลท่านด้วยขั้นตอนที่ง่าย สะดวก และมีประสิทธิภาพ เพื่อเป็นการยืนยันการเดินทางของท่าน กรุณาจองทัวร์และชำระเงินมัดจำล่วงหน้า 60,000 บาท ต่อผู้เดินทางหนึ่งท่าน ภายใน 3 วันนับจากวันที่จอง ซึ่งเงินมัดจำดังกล่าวจะเป็นการยืนยันการจองของท่าน และกรุณาชำระค่าทัวร์ส่วนที่เหลือล่วงหน้า 45 วันก่อนการเดินทาง หากท่านไม่ชำระเงินส่วนที่เหลือตามวันที่กำหนด ทางบริษัทฯ ถือว่าท่านยกเลิกการเดินทางโดยไม่มีเงื่อนไข

**แม้กรณีที่ยังไม่ทราบผลวิชา ทางบริษัทฯ ขออนุญาตเก็บค่าทัวร์ที่เหลือทั้งหมดก่อน ตามเงื่อนไขการชำระเงินค่าทัวร์ทั้งหมดก่อนเดินทาง 45 วัน**

## ตั๋วเครื่องบิน (AIR TICKET)

ในการเดินทางเป็นหมู่คณะ ผู้โดยสารจะต้องเดินทางไป-กลับพร้อมกัน หากต้องการเลื่อนวันเดินทางกลับ ท่านจะต้องชำระค่าใช้จ่ายส่วนต่างที่สายการบินเรียกเก็บ และการจัดที่นั่งของกรุ๊ป เป็นไปโดยสายการบินเป็นผู้กำหนด ซึ่งทางบริษัทฯ ไม่สามารถเข้าไปแทรกแซงได้ และในกรณียกเลิกการเดินทาง ถ้าทางบริษัทฯ ได้ดำเนินการออกตั๋วเครื่องบินไปแล้ว ผู้เดินทางต้องรอ REFUND ตามระบบของสายการบินเท่านั้น และหากท่านไม่แน่ใจในวันเดินทางดังกล่าว กรุณาตรวจสอบกับเจ้าหน้าที่ฯ เพื่อยืนยันในกรณีที่ตั๋วเครื่องบินสามารถทำ REFUND ได้หรือไม่ก่อนที่ท่านจะชำระเงินค่าทัวร์ส่วนที่เหลือ

## การสูบบุหรี่ (SMOKING AREA)

ในประเทศต่างๆ ในยุโรป มีการรณรงค์เรื่องการงดสูบบุหรี่ บนรถโค้ช, โรงแรม และสถานที่ต่าง ๆ จะมีข้อกำหนดที่ชัดเจนในเรื่องการสูบบุหรี่ และมีสถานที่โดยเฉพาะสำหรับผู้สูบบุหรี่ ทั้งนี้เนื่องจากสุขภาพของคนส่วนรวม

## ทางบริษัทฯ ขอสงวนสิทธิ์ในการไม่รับจองทัวร์ (CANNOT MAKE YOUR RESERVATION)

เนื่องจากสถานที่ท่องเที่ยวต่างๆ ในโปรแกรมไม่เค็้ออำนวยความสะดวกบุคคลดังต่อไปนี้ ทางบริษัทฯ ขอสงวนสิทธิ์ในการไม่รับจองทัวร์สำหรับลูกค้าดังต่อไปนี้

- เด็กที่มีอายุในระหว่างแรกเกิดถึง 3 ขวบ
- ผู้สูงอายุที่มีความจำเป็นต้องใช้วีลแชร์, ไม่เท่า หรือเครื่องมือต่างๆ ในการพยุงตัว
- ผู้เดินทางที่บ่งบอกการเป็นบุคคลไร้ความสามารถ
- ท่านที่มีความประสงค์จะร่วมเดินทางกับทัวร์ หรือแยกจากคณะทัวร์ระหว่างทาง/กลางทาง
- บุคคลที่มีความประพฤติไม่เหมาะสมระหว่างทัวร์ อาทิ เช่น ผู้ที่ดื่มสุราบนรถ, ไม่รักษาเวลา, เสี่ยงดัง พุดจาหยาบคาย สร้างความรำคาญให้แก่ผู้ร่วมคณะ, ผู้ที่ยอมรับเงื่อนไขระหว่างทัวร์ ที่มีระบุอยู่ชัดเจนในโปรแกรมทัวร์, ผู้ที่ก่อหวอด ประท้วง ยุยงให้ผู้ร่วมเดินทางบังคับให้หัวหน้าทัวร์ต้องทำการนอกเหนือโปรแกรมทัวร์ ซึ่งบางครั้งอาจจะมีผลกระทบต่อผู้ร่วมคณะท่านอื่นหรือโปรแกรมท่องเที่ยวได้

## การเดินทางเป็นครอบครัว (FAMILY)

หากท่านเดินทางเป็นครอบครัวใหญ่ หรือเดินทางพร้อมสมาชิกในครอบครัว ที่ต้องได้รับการดูแลเป็นพิเศษ, เด็ก, และผู้สูงอายุ มีโรคประจำตัว ไม่สะดวกในการเดินทางท่องเที่ยวในระยะเวลาเกินกว่า 4 - 5 ชั่วโมงติดต่อกัน ท่านและครอบครัวต้องให้การดูแลสมาชิกภายในครอบครัวของท่านเอง เนื่องจากการเดินทางเป็นหมู่คณะ หัวหน้าทัวร์มีความจำเป็นต้องดูแลคณะทัวร์ทั้งหมด

## ค่าธรรมเนียมประกันภัยและค่าธรรมเนียมน้ำมันเชื้อเพลิงของสายการบิน (INSURANCE AND FUEL SURCHARGE / TAX YQ)

คิดตามอัตราที่ทางสายการบินปรับค่าธรรมเนียม ณ วันที่ 1 กรกฎาคม 2566 การเปลี่ยนแปลงของสายการบินในภายหลัง ถือเป็นค่าทัวร์ส่วนเพิ่มที่ทางบริษัทฯ ขอสงวนสิทธิ์ในการเรียกเก็บตามความเป็นจริง ณ วันที่ออกตั๋ว

## การยกเลิกการจองทัวร์ (CANCELLATION)

ยกเลิกก่อนการเดินทาง 30 วัน  
ทางบริษัทจะคืนค่าใช้จ่ายที่สามารถคืนได้

ยกเลิกก่อนการเดินทางน้อยกว่า 30 วัน  
ไม่คืนค่าทัวร์ ค่าวีซ่า และค่าโรงแรม  
(หัก 100% ของค่าทัวร์)

- หากท่านยกเลิกการเดินทางในเงื่อนไขใด เงื่อนไขหนึ่ง แต่ท่านสามารถหาผู้เดินทางมาแทนได้ โดยสามารถยื่นขอวีซ่าได้ทันตามกำหนดเวลา ทางบริษัทฯ จะคืนค่าใช้จ่ายเพิ่มคือค่าวีซ่า และค่าเปลี่ยนชื่อตัวเท่านั้น และต้องไม่อยู่ในเงื่อนไขของตัวที่ NON-CHANGE NAME & NON-REFUND
- หากท่านยกเลิกการเดินทาง อันเนื่องมาจากบุคคลใดบุคคลหนึ่งในคณะของท่านไม่ได้รับการพิจารณาอนุมัติวีซ่า ไม่ว่าจะด้วยเหตุผลใดๆ ก็ตามอันเป็นการพิจารณาของสถานทูต ซึ่งการยกเลิกเฉพาะบุคคลหรือยกเลิกพร้อมกันทั้งหมด ให้ถือเป็นการยกเลิกตามเงื่อนไขของวันเวลาที่ยกเลิกดังกล่าวข้างต้น ในกรณีที่ท่านไม่แน่ใจว่าจะได้รับการพิจารณาอนุมัติวีซ่าจากทางสถานทูต ทางบริษัทขอแนะนำให้ท่านยื่นขอวีซ่าแบบเดี่ยว ซึ่งจะรู้ผลเร็วกว่าการยื่นขอวีซ่าแบบกรุ๊ป
- บริษัทฯ ขอสงวนสิทธิ์ในการยกเลิกการเดินทางในกรณีที่มีผู้เดินทาง ต่ำกว่า 15 ท่าน โดยที่ จะแจ้งให้ผู้เดินทางทราบล่วงหน้าก่อน 15 วัน และขอสงวนสิทธิ์ในการเปลี่ยนแปลงการท่องเที่ยว รวมทั้งไม่สามารถรับผิดชอบต่อกรณีที่เกิดเหตุจำเป็นสุดวิสัยดังนี้ การล่าช้าของสายการบิน, การนัดหยุดงาน, ภัยธรรมชาติ, การก่อจลาจล, อุบัติเหตุ ฯลฯ และทางบริษัทฯ จะไม่รับผิดชอบต่อค่าใช้จ่ายที่เกิดขึ้น หากท่านถูกปฏิเสธการเข้าเมือง อันเนื่องจากการกระทำที่ส่อไปในทางผิดกฎหมายหรือการหลบหนีเข้าเมือง ฯลฯ และจะไม่คืนเงินค่าทัวร์ที่ท่านชำระมาแล้ว

## หมายเหตุและเงื่อนไขเพิ่มเติม

- กรณีที่ท่านออกบัตรโดยสารขาไป-ขากลับ และบัตรโดยสารภายในเอง (ตัวภายในประเทศ เช่น ตัวเครื่องบิน , ตัวรถทัวร์ , ตัวรถไฟ) กรุณาติดต่อสอบถามเพื่อยืนยัน กับเจ้าหน้าที่ก่อนทุกครั้ง และตรวจสอบบัตรโดยสารภายในที่สามารถเลื่อนวันและเวลาเดินทางได้ เพราะมีบางกรณีที่สายการบินอาจมี การปรับเปลี่ยนไฟล์ทบิน หรือ เวลาบิน โดยไม่แจ้งให้ทราบล่วงหน้า ทั้งนี้ขึ้นอยู่กับฤดูกาล สภาพภูมิอากาศ และ ตารางบินของท่าอากาศยาน เป็นสำคัญเท่านั้น สิ่งสำคัญท่านจำเป็นต้องมาถึงสนามบินเพื่อเช็คอินก่อนเครื่องบิน อย่างน้อย 3 ชั่วโมง โดยในส่วนนี้หากเกิด ความเสียหายใดๆ บริษัทขอสงวนสิทธิ์ในการไม่รับผิดชอบค่าใช้จ่ายที่เกิดขึ้นใดๆทั้งสิ้น
- กรณีที่ออกบัตรโดยสาร (ตัว) เรียบร้อยแล้ว มีรายละเอียดส่วนใดผิด ทางบริษัทขอสงวนสิทธิ์ในการรับผิดชอบไม่ว่าส่วนใดส่วนหนึ่ง หากท่านไม่ดำเนินการส่งสำเนาหน้าแรกของหนังสือเดินทางให้ทางบริษัทเพื่อใช้ ในการออกบัตรโดยสาร
- หลังจากท่านชำระค่าทัวร์ครบตามจำนวนเรียบร้อยแล้วทางบริษัทจะนำส่งใบนัดหมายและเตรียมตัวการ เดินทางให้ท่านอย่างน้อย 3 หรือ 5 วัน ก่อนออกเดินทาง
- ในกรณีที่บริษัทออกบัตรโดยสารเครื่องบินแบบหมู่คณะ (ตัวกรุ๊ป) ท่านจะไม่สามารถเลื่อนไฟล์ท วันไปหรือกลับส่วนใดได้ จำเป็นจะต้องไป และ กลับ ตามกำหนดการเท่านั้น หากต้องการเปลี่ยนแปลงกรุณาติดต่อเจ้าหน้าที่เป็นกรณีพิเศษ
- กรณีที่ท่านเป็นอิสลาม ไม่ทานเนื้อสัตว์ หรือ แพ้อาหารบางประเภท กรุณาแจ้งเจ้าหน้าที่เป็นกรณีพิเศษ
- บริษัทฯ จะไม่รับผิดชอบต่อความเสียหายในเหตุการณ์ที่เกิดจากยานพาหนะ การยกเลิกเที่ยวบิน การล่าช้าของสายการบิน ภัยธรรมชาติ การเมือง จราจร ประท้วง คำสั่งของเจ้าหน้าที่รัฐ และอื่นๆ ที่อยู่นอกเหนือการควบคุมของทางบริษัท
- เมื่อท่านออกเดินทางไปกับคณะแล้ว ท่านงดใช้บริการใดบริการหนึ่ง หรือไม่เดินทางพร้อมคณะ ถือว่าท่านสละสิทธิ์ ไม่สามารถ เรียกร้องค่าบริการคืนได้ ไม่ว่ากรณีใดๆทั้งสิ้น
- บริษัทขอสงวนสิทธิ์ ในการไม่รับผิดชอบต่อใดๆทั้งสิ้น หากเกิดสิ่งของสูญหายระหว่างการเดินทางและขอสงวนสิทธิ์ในการเรียกเก็บ ค่าใช้จ่ายตามจริง กรณีท่านลืมสิ่งของไว้ที่โรงแรมและจำเป็นต้องส่งมายัง จุดหมายปลายทางตามที่ท่านต้องการ
- บริษัทขอสงวนสิทธิ์การเก็บค่าน้ำมันและภาษีสนามบินทุกแห่งเพิ่มหากสายการบินมีการปรับขึ้นก่อนวันเดินทาง
- เนื่องจากการเดินทางท่องเที่ยวในครั้งนี้ เป็นการชำระแบบจ่ายขาดกับบริษัทในต่างประเทศ ทางบริษัทจึงขอสงวนสิทธิ์ ไม่ สามารถขอรับเงินคืนได้ในบริการบางส่วน หรือ ส่วนใดส่วนหนึ่งที่ท่านไม่ต้องการได้รับบริการ หากระหว่างเดินทาง สถานที่ท่องเที่ยวใด ที่ไม่สามารถเข้าชมได้ ไม่ว่าจะด้วยสาเหตุใดก็ตาม ทางบริษัทขอสงวนสิทธิ์ในการไม่สามารถคืนค่าใช้จ่ายไม่ว่าส่วนใดส่วนหนึ่งให้ท่าน เนื่องจากทางบริษัทได้ทำการจองและถูกเก็บค่าใช้จ่ายแบบเหมาจ่ายไปแล้วล่วงหน้าทั้งหมดแล้ว แต่หากกรณีสถานที่เข้าชม ไม่สามารถเข้าชมได้ เนื่องจากสภาพอากาศ ทางบริษัทจะทำการเรียกเงินคืนจากบริษัทในต่างประเทศให้ท่าน ใช้เวลาทำการ 15-30 วัน (ไม่รวมเสาร์-อาทิตย์)
- หากมีสถานที่ ร้านค้าที่ไม่สามารถเปิดให้บริการได้ภายหลัง โปรแกรมอาจมีการเปลี่ยนแปลงได้ตามความเหมาะสม โดยไม่แจ้งให้ทราบ ล่วงหน้า โดยส่วนนี้ทางบริษัทจะคำนึงถึงประโยชน์ของลูกค้าเป็นสำคัญหากกรณีที่จำเป็นต้องมีค่าใช้จ่ายเพิ่ม ทางบริษัทจะแจ้งให้ ทราบล่วงหน้า
- บริษัทฯ ขอสงวนสิทธิ์ในการยกเลิกการเดินทางในกรณีที่ผู้เดินทาง ต่ำกว่า 15 ท่าน โดยที่จะแจ้งให้ผู้เดินทางทราบล่วงหน้าก่อน 10-15 วัน ค่าวีซ่าที่ดำเนินการไปแล้วท่านจะไม่สามารถขอเงินคืนได้ และขอสงวนสิทธิ์ในการเปลี่ยนแปลงการท่องเที่ยว รวมทั้งไม่สามารถรับผิดชอบต่อกรณีที่เกิดเหตุจำเป็นสุดวิสัยดังนี้ การล่าช้าของสายการบิน, การนัดหยุดงาน, ภัยธรรมชาติ, การก่อจลาจล, อุบัติเหตุ ฯลฯ และทางบริษัทฯจะไม่รับผิดชอบต่อค่าใช้จ่ายที่เกิดขึ้นหากท่านถูกปฏิเสธการเข้าเมือง อันเนื่องจากการกระทำที่ส่อไปในทางผิดกฎหมายหรือการหลบหนีเข้าเมือง ฯลฯ และจะไม่คืนเงินค่าทัวร์ที่ท่านชำระมาแล้ว

**หลังจากการจองทัวร์และชำระเงินมัดจำแล้ว ทางบริษัทฯ ถือว่าท่านได้ยอมรับในข้อตกลง  
และเงื่อนไขที่บริษัทฯ ได้ระบุไว้ข้างต้นทุกประการ**



# เอกสารในการยื่นขอวีซ่าประเทศ Australia

## ใช้เวลายื่นประมาณ 15 วันทำการ

(ในการยื่นคำร้องขอวีซ่า ขอความกรุณาทุกท่านแสดงตนที่ศูนย์ยื่นคำร้องขอวีซ่าเพื่อทำการสแกนลายนิ้วมือด้วยตนเอง)

- พาสปอร์ตที่ยังไม่หมดอายุ และมีอายุไม่ต่ำกว่า 6 เดือนก่อนวันหมดอายุ  
หากมีพาสปอร์ตเล่มเก่า ควรนำไปแสดงด้วยเพื่อเป็นการง่ายต่อการอนุมัติวีซ่า
- สำเนาทะเบียนบ้าน / สำเนาบัตรประชาชน / สำเนาใบเปลี่ยนชื่อ-สกุล / สำเนาทะเบียนสมรส, หย่า / สำเนาสูติบัตร ในกรณีอายุไม่ถึง 18 ปีบริบูรณ์
- หนังสือรับรองการทำงานจากบริษัท / สังกัดที่ท่านทำงานอยู่ ต้องเป็นภาษาอังกฤษเท่านั้นโดยระบุตำแหน่ง, อัตราเงินเดือนในปัจจุบัน, วันเดือนปีแรกที่เริ่มทำงานกับบริษัทนี้และช่วงเวลาที่ขอลางานเพื่อเดินทางไปท่องเที่ยว หลังจากนั้นจะกลับมาทำงานตามปกติหลังครบกำหนดลา
- กรณีที่เป็นเจ้าของกิจการ ขอใบทะเบียนการค้า, ใบทะเบียนพาณิชย์ หรือ หนังสือรับรองบริษัทภาษาอังกฤษที่ตัดไว้ไม่เกิน 6 เดือน และหลักฐานการเงินของบริษัทฯ ย้อนหลัง 6 เดือน
- **Statement Savings Accounts ย้อนหลัง 6 เดือนต้องอัปเดตเป็นเดือนปัจจุบันโดยให้ทางธนาคารประทับตราอย่างธนาคารพร้อมลายเซ็นของเจ้าหน้าที่ธนาคารทุกหน้า** ควรเลือกเล่มที่มีการเข้าออกของเงินสม่ำเสมอ และมีจำนวนไม่ต่ำกว่า 6 หลัก เพื่อให้เห็นว่ามีความมั่นคงทางการเงินเพียงพอที่จะครอบคลุมกับค่าใช้จ่ายได้อย่างไม่เดือดร้อนเมื่อกลับสู่ภูมิลำเนา ในกรณีที่เดินทางเป็นครอบครัวหากใช้บัญชีใดบัญชีหนึ่งในการยื่นขอวีซ่า ต้องออกหนังสือรับรองค่าใช้จ่ายในครอบครัวด้วย \*\*\*สถานทูตไม่รับบัญชีกระแสรายวัน\*\*\*
- กรณีที่บริษัทของท่าน เป็นผู้รับผิดชอบค่าใช้จ่ายในการเดินทางให้กับผู้เดินทางทั้งหมดนอกเหนือจากเอกสารข้อ 1-6 แล้ว ทางบริษัทจะต้องออกจดหมายอีกฉบับเพื่อแสดงความรับผิดชอบต่อค่าใช้จ่าย และการกลับมาทำงานของท่าน โดยระบุชื่อผู้เดินทางและเหตุผลที่จัดการเดินทางนี้ในจดหมายด้วย
- กรณีที่เป็นนักเรียน นักศึกษาจะต้องมี หนังสือรับรองจากสถาบันการศึกษาเป็นภาษาอังกฤษ ฉบับจริง
- กรณีที่เด็กอายุต่ำกว่า 18 ปีบริบูรณ์ เดินทางไปกับบิดา หรือมารดา ท่านใดท่านหนึ่ง จะต้องทำจดหมายยินยอม โดยที่บิดา, มารดา จะต้องไปยื่นเรื่องแสดงความจำนงในการอนุญาตให้บุตรเดินทางไปกับอีกท่านหนึ่งได้ ณ ที่ว่าการอำเภอหรือเขตตามในทะเบียนบ้านของตนเอง โดยมีนายอำเภอ หรือผู้อำนวยการเขตลงลายมือชื่อ และประทับตรารับรองจากทางราชการอย่างถูกต้อง
- การบิดเบือนข้อเท็จจริงประการใดก็ตาม อาจจะถูกจับ มีให้เดินทางเข้าประเทศเป็นการถาวร และถึงแม้ว่าท่านจะถูกปฏิเสธวีซ่า สถานทูตไม่คืนค่าธรรมเนียมที่ได้ชำระไปแล้ว และหากต้องการขอยื่นคำร้องใหม่ ก็ต้องชำระค่าธรรมเนียมใหม่ทุกครั้ง
- หากสถานทูตมีการสุ่มเรียกสัมภาษณ์บางท่าน ทางบริษัทฯ ขอความร่วมมือในการเชิญท่านไปสัมภาษณ์ตามนัดหมาย และโปรดแต่งกายสุภาพ ทั้งนี้บริษัทฯ จะส่งเจ้าหน้าที่ไปอำนวยความสะดวก และประสานงานตลอดเวลา และหากสถานทูตขอเอกสารเพิ่มเติม ทางบริษัทฯ ใคร่ขอรบกวนท่านจัดส่งเอกสารดังกล่าวเช่นกัน
- กรณีที่ท่านยกเลิกการเดินทางภายหลังจากได้วีซ่าแล้ว ทางบริษัทฯ ขอสงวนสิทธิ์ในการแจ้งสถานทูต ยกเลิกวีซ่าของท่าน เนื่องจากการขอวีซ่าในแต่ละประเทศ จะถูกบันทึกไว้เป็นสถิติในนามของบริษัทฯ
- ทางสถานทูตไม่มีนโยบายในการคืนค่าธรรมเนียมวีซ่าให้กับผู้ร้องขอ หากท่านไม่ผ่านการพิจารณาว่าไม่ว่าจะเป็นเหตุผลใดก็ตาม ท่านไม่สามารถเรียกคืนค่าวีซ่าได้

**หลังจากการจองทัวร์และชำระเงินมัดจำแล้ว ทางบริษัทฯ ถือว่าท่านได้ยอมรับในข้อตกลง และเงื่อนไขที่บริษัทฯ ได้ระบุไว้ข้างต้นทุกประการ**